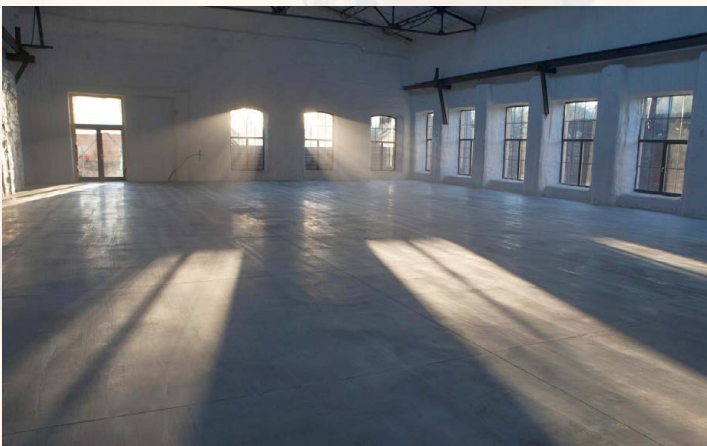


EPO KISMAS: EGLĖS KARŪNOS MISTERIJA

Dokumentinė misterija / kolektyvinė mūsų tautos terapija



Premjeros data:
2022 m. birželio 20 d., 17-22 val.

Vieta:
„Dūmų fabrikas“,
Dūmų g. 5, Vilnius

Kaip galime pasisemti stiprybės iš pačių savo savasties šaknų? Kokį poveikį mums vis dar turi istoriniai archetipai? Galop, ar lietuviai turi savo epą ir kaip jis veikia mūsų tautinę ir individualią savimonę? O gal – kaip riboja? Kas nutinka, kai žmonės pameta pajautą ir išaukština racionalumą? Birželio 20 d. vyksiantis „Epo kismas: Eglės karūnos misterija“ – tai kultūrinis, multidimensinis, analogų neturintis patyriminis renginys, praplečiantis suvokimą pirmiausia apie mus pačius.

DOKUMENTINĖS MISTERIJOS AŠIS

Kaip galime pasisemti stiprybės iš pačių savo savasties šaknų? Kokį poveikį mums vis dar turi istoriniai archetipai? Galop, ar lietuviai turi savo epą ir kaip jis veikia mūsų tautinę ir individualią savimonę? O gal – kaip riboja? Kas nutinka, kai žmonės pameta pajautą ir išaukština racionalumą? Birželio 20 d. vyksiantis „Epo kismas: Eglės karūnos misterija“ – tai kultūrinis, multidimensinis, analogų neturintis patyriminis renginys, praplečiantis suvokimą pirmiausia apie mus pačius.

Mintyse nešiotas, kurtas ir statytas kone penkerius metus, o aktyviau – šiomet – „Epo kismas: Eglės karūnos misterija“ yra persunktas šių dienų egzistencinių klausimų – kur ir kas mes esame šiandien, kaip iki to atėjome ir koks mūsų visų ateities vaizdinys?

Misterijos kūrėjai – tai autentiškos lyderystės programų autorė, mąstymo ir veiklos pokyčių konsultantė, ontopsichologijos praktikė ir laisvo laiko kultūros klubo GILU įkūrėja Rasa Baltė Balčiūnienė ir komunikacijos bei rinkodaros ekspertas, menininkas, kultūrinės laidos „Kult-misijos“ kūrėjas Gintaras Šeputis. Beveik per pačią vasaros saulėgrįžą, ypatingą virsmo laiką, jiedu publikai pristatys penkių valandų trukmės dokumentinę misteriją, kuri apjungs muzikines, judesio ir vaizdinių patirtis, persipinančias su intelektualų pokalbiais ir įtraukiančiais pačius dalyvius į vyksmą bei refleksijas.

Tai bus kiekvieną dalyvį transformuojantis, auginantis, naujų suvokimų dovanosiantis įvykis ir sykiu kolektyvinė terapija. Todėl jai ir skirtas ilgesnis laikas, multidimensiniai formatai, bendros patirtys bei refleksijos.

Misterijos ašimi taps lietuvių liaudies pasaka „Eglė žalčių karalienė“. Kokią kultūrą, visuomenę, požiūrį į moterį ir vyrą ši pasaka atstovauja? Ir ar ji mus vis dar veikia? Ir, kaip ši pasaka siejasi su archeomitologės Marijos Gimbutienės atradimais?



MISTERIJOS KŪRYBINĖ KOMANDA



RASA BALTĖ BALČIŪNIENĖ
idėjos autorė ir projekto prodiuserė:



GINTARAS ŠEPUTIS
režisierius

MISTERIJOS DALYVIAI/PAŠNEKOVAI:



EUGENIJUS ŽMUIDA
(lietuvių folkloro ir mitologijos tyrinėtojas, rašytojas)



VYTAUTAS V. LANDSBERGIS
rašytojas, režisierius



LAIMUTIS VILKONČIUS
kompozitorius, meninių renginių organizatorius



prof. VYKINTAS VAITKEVIČIUS
archeologas, baltų kultūros ir religijos tyrinėtojas

MISTERIJOS ATLIKĖJAI:



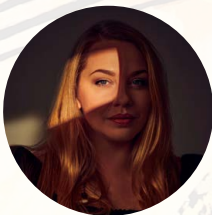
Sutartinių ansamblis
„TRYS KETURIOSE“



SAULIUS PETREIKIS
multinstrumentalistas



PETRAS LISAUŠKAS
šokėjas, aktorius, choreografas



LAURITA PELELIŪTĖ
sutartinių dainininkė



GABIJA JARAMINAITĖ
aktorė, skaitovė



MISTERIJOS KŪRĖJŲ REFLEKSIJOS



<https://youtu.be/OZEjm7m4i2M>

Rasa Baltė Balčiūnienė:

„2018 m., per radiją išgirdau apie būsimą Laimio Vilkončiaus roko operos „Eglė“ pastatymą Vilniaus Vingio parke. Tuomet vairavau automobilį ir įsiklausiusi Vilkončiaus pasakojimo net sustojau šalikelėje. Niekada nebuvau pagalvojusi apie tokį „Eglės žalčių karalienės“ gylį, apie žalčio prasmę, apie aukštesnio lygio civilizaciją, apie lietuvių kultūros sąsajas su Egiptu, apie tai, kad sumanymas sukurti operą apie Eglę gal trisdešimt metų gulėjo stalčiuje ir laukė savo laiko. Buvau nustebinta ir suintriguota. Operą žiūrėjau tiesiogiai per televiziją ir beveik visą laiką praradau. Tuomet nesupratau, kas tame pastatyme mane taip palietė. Šiuo metu man jau aišku.

Eglės epo susiejimas su Marijos Gimbutienės darbais įvyko, kai jos tekstuose perskaičiau, jog Senojoje Europoje moteris buvo kurianti energija, tačiau atėjus patriarchinei epochai, ji tapo objektu – grožio, estetikos, motinystės – ir nustojo būti kurianti.

Matristinėje visuomenėje, kuri egzistavo Senojoje Europoje, moterys turėdavo sprendimų galią, jos buvo kuriančios. Tai reiškia – kuriančios istoriją, darančios įtaką jos įvykiams. Šiandien būti save realizuojančiomis vadybininkėmis ir vadovėmis yra madinga, tačiau kiek realiai mes, moterys, kuriame istoriją?

Visi šie atradimai ir patyrimai man susidėjo į aiškų suvokimą, jog tiek M. Gimbutienės atradimai, tiek Eglės epas pasakoja apie tai, kas nutinka, kai iš žmonių atimame pajautą ir išaukštiname racionalumą.“

Gintaras Šeputis:

„Kai kalbame apie Deivių kultūrą, atrodo, kad tai labai tolima. Bet prisiminkime faktą, jog prieš daugiau nei šimtą metų Lietuvoje vykusiam gyventojų surašyme moterys net nebuvo skaičiuojamos. Virsmas dar gana švieži. Man atrodo, kad ši misterija įtvirtins suvokimą, kaip abiems lytims būti kartu, būti lygiaverčiais ir gyventi gyvenimą.

Nors šios temos man buvo artimos, įdomios, bet tik kai Rasa mane pakvietė prisijungti, jaučiau, kad man trūko tam tikrų dėlionės dalių. Dabar paveikslas jau pakankamai aiškus.

Man atrodo labai svarbu gauti visų pirma daugiau informacijos, kuri sudarytų galimybę plačiau suvokti moteriško ir vyriško prado, energijos, niuansus.“



Plačiau apie misteriją Moteris.lt :

<https://www.moteris.lt/lt/preview/g-72262-egles-zalciu-karaliene-ir-aukos-stigma-kaip-perkeisti-musu-tautinio-epo-itaka-siandien>

Bilietai:

<https://www.hai.institute/produktas/renginiai/Epo-kismas-Egles-karunos-misterija/>

Daugiau informacijos apie renginius:

+370 686 37433; inga@hai.institute



GILU

LAISVO LAIKO KULTŪROS KLUBAS